

RICOH
imagine. change.

Ricoh Aficio MP 301SPF

Multifuncional B&N

✓ Copiadora ✓ Impresora ✓ Facsímil ✓ Escáner



MP 301SPF

31 monocrómico
ppm

Multitarea, asequible y productivo a su conveniencia

Eleve sus expectativas — y mejore su productividad. El modelo RICOH® Aficio® MP 301SPF ofrece capacidades avanzadas para agilizar el flujo de trabajo y reducir el costo total de propiedad. Utilícelo para la rápida producción en blanco & negro, compartir documentos electrónicos, proteger información sensible y optimizar los recursos de TI de una manera rentable. Con su combinación única de un desempeño potente y confiable, y la administración intuitiva en un compacto diseño, le ofrece un increíble valor como el principal dispositivo multifunción en una oficina o como parte de la estrategia integrada Ricoh Managed Document Services (MDS) en toda la empresa. Esperamos que el MP 301SPF supere sus requerimientos acerca de un producto multifuncional de escritorio de bajo volumen, sin comprometer el espacio o el presupuesto.

Elija su propia eficiencia

Equipado con funciones personalizables en un diseño elegante de escritorio, el MP 301SPF hace que las tareas diarias sean más accesibles. Su panel de pantalla táctil de 4,3" inclinable, y un teclado externo opcional permiten a los usuarios manejar hábilmente y con facilidad cada trabajo. Cuatro funciones de uso frecuente están disponibles directamente desde la Pantalla de Inicio, de tal forma que los usuarios pueden seleccionar rápidamente flujos de trabajo específicos para ahorrar pasos, y ayudar a maximizar la productividad. Adicionalmente, los usuarios pueden regresar a la Pantalla de Inicio en cualquier momento con una sencilla operación de un toque.



Realice cualquier tarea, desde cualquier lugar

Lleve a los usuarios móviles hacia adelante, y a la vez mejore el flujo de trabajo, con las capacidades innovadoras de los dispositivos electrónicos. Los usuarios pueden insertar una memoria USB o tarjeta SD en la ranura del panel de control del MFP para pre-visualizar e imprimir los documentos de forma remota, sin una PC. Los usuarios también pueden trabajar desde un dispositivo móvil, como un teléfono inteligente o Tablet, para localizar rápidamente el MFP e imprimir sin emplear utilidades, software o drivers.



Descubra el poder de la versatilidad

El MP 301SPF permite a los usuarios manejar una amplia gama de tareas demandantes con facilidad. Genera hasta 31 páginas por minuto debido al procesamiento sobresaliente. La capacidad de almacenamiento puede ampliarse a 1.350 hojas de papel para apoyar largos tirajes de manera ininterrumpida. Su cristal de exposición tamaño 8" x 14" es perfecto para el copiado, escaneo y envío de faxes de documentos de gran tamaño, incluyendo cuadernillos, catálogos y otros. Además, cuando está instalado el disco rígido opcional, el Servidor de Documentos ofrece un acceso conveniente hasta para 3.000 documentos de uso frecuente.



Un MFP elegante, compacto y eficiente para el escritorio—y su flujo de trabajo

Productividad y ahorros sustentables

Respaldo por el ya conocido compromiso de Ricoh con la energía y con soluciones ecológicas, el MP 301SPF ofrece un conjunto de funciones innovadoras para reducir el costo total de propiedad. Con el Indicador Ecológico, los usuarios pueden verificar el estado de uso por empleado, y fomentar una mayor conciencia ambiental y un consumo responsable de papel. Con su clase líder en eficiencia energética, basado en un bajo valor del Consumo Típico de Energía (TEC) de solo 1,5 kWh/semana, combinado con un corto tiempo de recuperación dese del Modo de Suspensión de menos de 10 segundos, el dúplex de alta velocidad y un tiempo de salida de la primera copia mejorado, el sistema proporciona una disponibilidad más rápida y ahorra más energía.



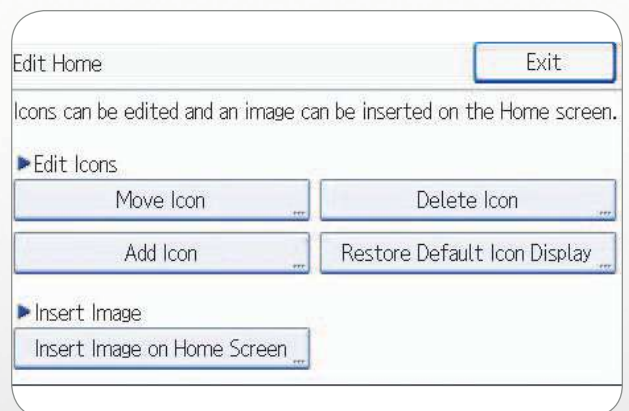
Fax y escaneo sofisticados

Capture rápidamente originales en blanco & negro y a todo color, y distribúyalos electrónicamente para contar con comunicaciones más rápidas y asequibles. Los usuarios pueden recuperar los números y direcciones desde los directorios registrados LDAP, y eliminar cargos elevados por el envío de documentos utilizando el Escaneo-a-Email/Carpeta/SD/USB. Los originales a una y dos caras pueden escanearse en un solo trabajo mediante el Escaneo por Lotes Mejorado para aumentar la productividad. Además, un potente módem Fax G3, IP Fax (T.38) e Internet Fax (T.37) minimiza los cuellos de botella y elimina los costos de transmisión.



Tareas complejas de administración, simplificadas

Con utilidades fáciles de emplear y de una compatibilidad excepcional, el MFP automatiza los procesos y optimiza el flujo de trabajo. Los usuarios pueden aprovechar la plataforma orientada a los servicios de Ricoh para integrar aplicaciones personalizadas y soluciones de software para incrementar la productividad y ayudar a reducir los costos operativos. Los ajustes del sistema, aplicación y accesos directos, y más pueden exportarse a una tarjeta SD para su instalación en otro MP 301. Los flujos de trabajo pueden personalizarse desde el escritorio y accederse en instantes para las operaciones convenientes en los trabajos más completos.



Especificaciones Generales

Configuración	Producto Multifuncional de Escritorio (MFP)
Elemento de Escaneo	De cama plana con elemento CCD sensible a la imagen
Proceso de Impresión	Escaneo de rayo láser/impresión electrofotográfica & láser
Memoria del Sistema	1GB (RAM) estándar
Velocidad de Salida (Copiado/Impresión)	Hasta 31 ppm (Carta)
Tiempo de Salida de la Primera Copia	6 segundos o menos
Tiempo de Recuperación al Modo de Producto Listo	Menos de 23 segundos (desde el encendido)
Resolución de Copiado	Menos de 10 segundos (desde el modo de suspensión)
Escala de Grises	600 x 600 ppp (cristal de exposición), 600 x 300 (ARDF)
Ajuste de Exposición Copiado Múltiple	256 niveles
Alimentador de Documentos (Estándar)	Manual y automático
Capacidad de Originales	Hasta 99
Tamaños de Papel	Alimentador Automático de Documentos Reversible (ARDF)
	50 hojas (ARDF)
	Bandeja Estándar: Media Carta a Carta (A4/Carta/A5/Media Carta)
	Bandejas Opcionales: Carta a 8,5" x 14" (A4/Carta/Legal/Folio)
	Bandeja Bypass: Media Carta a 8,5" x 14" (A6/A5/A4/Carta/Legal)
	Unidad Dúplex: Carta a 8,5" x 14" (A4/Carta/Legal)
Gramajes de Papel	Bandejas Estándar/Opcionales: 60 – 90 g/m ²
	Bandeja Bypass: 60 – 157 g/m ²
	Unidad Dúplex: 60 – 90 g/m ²
Cristal de Exposición	Hasta 8,5" x 14"
Capacidad de Entrada	Estándar: 250 hojas + Bandeja Bypass de 100 hojas
	Opcional: 500 hojas x 1 ó 2 Bandejas 250 hojas (bandeja interna)
Capacidad de Salida	Regular, Reciclado, De Color, Con Membrete, Pre-impreso, Bond, Cartulina, Pre-perforado, Especial, Grueso*, OHP (Transparencia)*, Sobres*, Etiquetas*
Tipos de Papel	Estándar
	25% a 400% en incrementos de 1%
Dúplex Automático	65%, 78%, 93%, 129%, 155%
Zoom	
Rangos de Reducción y Ampliación	
Predeterminados	
Dimensiones	476 mm x 450 mm x 451 mm – incluye el ARDF
Peso	26 kg.
Requerimientos de Energía	120V, 60Hz, 8A
Consumo de Energía TEC	Menos de 1.1 kW (máx.)
Funciones Estándar	Modo de Suspensión, 2,8 W (MP 301SPF) MP 301SPF – 1,507 kWh/semana**
	Servidor de Documentos**, Rotación de Imagen, Temporizador de Apagado Automático, Combinar Copiado, Clasificación Electrónica, Temporizador de Ahorro de Energía, Modo de Foto, Copiado en Serie, Programas de Trabajo (25), Códigos de Usuario (8 dígitos, 1.000 Códigos Personales)

*Sólo Bandeja Bypass

**Se requiere HDD opcional

***El consumo típico de energía por el programa ENERGY STAR

Impresora

CPU	RM7035C – 533 MHz
Capacidad de Memoria	Estándar: 1GB RAM
Unidad de Disco Rígido	Opcional: 128 GB
Leguajes de Descripción de Página	Estándar PCL5e/6, Adobe Genuino® PostScript®3
Máxima Resolución de Impresión	600 x 600 ppp
Interfaces Estándar	Puerto de red Ethernet (RJ-45: 10Base-T/100Base-TX), USB2.0 Tipo A y B
Interfaces Opcionales	IEEE1284, LAN Inalámbrica (IEEE802.11a/b/g), Giga Ethernet (1000BASE-T), Bluetooth TCP/IP (IPv4, IPv6), IPX/SPX (disponible con Netware opcional)
Protocolos de Red	45 fuentes Roman
Fuentes para PCL 5e/6	136 fuentes Roman
Fuentes para PS3	Windows XP/Server 2003/Vista/Server Systems 2008/7; Novell Netware 6.5; Filtros UNIX para Sun Solaris 2.6/7/8/9/10; HP-UX 10.x/11.x/11v2/11v3; Red Hat Linux Enterprise V4, V5, V6; SCO OpenServer 5.0.6/5.0.7/6.0; IBM AIX Versión 5.3, 6.1, 7.1; SAP R/3, 3.x o posterior, mySAP, ERP2004 o posterior; Mac OS X 10.2 o posterior, Citrix Metaframe XP/ Presentation Server 4, 5/XenApp 5.0, 6.0
Sistemas Operativos de Red	SmartDeviceMonitor para Admin y Cliente, Web SmartDeviceMonitor, Web Image Monitor
Utilidades	Impresión Directa a Dispositivos (Impresión desde USB/SD) ¹ , Driver Móvil, Soporte a Bonjour, Código de Clasificación, Mail a Impresión ¹ , Impresión Directa de PDF, Impresión de Muestra/En Espera/Bloqueada/Almacenada ¹ , Almacenar e Imprimir ¹ , Soporte a Windows Active Directory, Soporte a DDNS, Impresora WS, adopción de fuentes residentes PCL, Cambio de Parámetro de Bandeja desde Web Image Monitor, Soporte a XPS
Otras Funciones de la Impresora	

¹ Se requiere HDD opcional

Escáner

Velocidad de Escaneo	31 ipm @ 300 ppp B/N (Carta)
	21 ipm @ 300 ppp Todo Color (Carta)
	100 a 600 ppp
Resolución de Escaneo	Principal: 216 mm
Área de Escaneo	Secundaria: 356 mm
Método de Compresión	B/N: MH (predeterminado), MR, MMR, JBIG2
	Todo Color: JPEG
Modo de Escaneo	B/N: Texto, Texto/Líneas Finas, Texto/Foto, Foto, Escala de Grises
	Todo Color: Texto/Foto, Foto Brillante, Escala de Grises
Interfaces Estándar	Ethernet 10BASE-T/100BASE-TX
Interfaces Opcionales	LAN Inalámbrica (IEEE 802.11a/b/g), Gigabit Ethernet (1000BASE-T)
	Formatos de Archivo: Una Sola/Múltiples Páginas TIFF, Una Sola/Múltiples Páginas PDF, Una Sola/Múltiples Páginas PDF de Alta Compresión y Una Sola/Múltiples Páginas PDF/A; Una Sola Página JPEG
Modos de Escaneo Soportados	Escaneo-a-USB/SD, Escaneo-a-Email (POP, SMTP, TCP/IP) ¹ ; Escaneo-a-Carpeta (SMB/FTP/NCP) ² ; Escaneo TWAIN en Red; Escáner WSD para Vista

Funciones Estándar

Cifrado de PDF, Vista Previa antes de la Transmisión (Vista Previa TX) ¹ , Enviar Eliminando Color, Fax y Escaneo Simultáneo, Escaneo-a-Email/SMB/FTP/URL ¹ /NCP ² , Soporte a LDAP, Escaneo TWAIN

¹ Se requiere HDD

² Se requiere Netware opcional

Fax

Tipo	ITU-T (CCITT) G3
Circuito	PSTN, PBX
Resolución	200 x 100 ppp, 200 x 200 ppp
Velocidad del Módem	33,6K – 2.400 bps con Ajuste Automático
Método de Compresión	MH, MR, MMR, JBIG
Velocidad de Escaneo	2,4 segundos (Carta)
Velocidad de Transmisión	Aprox. 2 segundos/página (JBIG)
Memoria	4 MB (aprox. 320 páginas)
Respaldo de la Memoria	12 horas
Marcajes Rápidos/Alta Velocidad	200 (2.000 con HDD opcional)
Marcajes de Grupo	10 grupos (máx. 100 números por grupo con HDD opcional)
Botones de Función del Usuario	3 botones

Funciones Estándar

Detección de Documentos Mal Colocados, Doble Verificación de Dirección de Destino, SMTP Directo, Fax y Escaneo Simultáneo, Reenvío de Fax a Email/Carpeta, Internet Fax (T.37) ¹ , IP Fax (T.38) ¹ , LAN Fax, Fax Sin Papel ¹ , Soporte a LDAP

¹ Se requiere HDD opcional

Unidad de Alimentación de Papel PB1040 (Opcional)

Tamaño de Papel	Carta SEF, 8,5" x 14" SEF (A4/Carta/Legal)
Gramaje de Papel	60 – 90 g/m ²
Capacidad de Papel	500 hojas x 1 ó 2 Bandejas

Opciones Adicionales

HDD Opcional Tipo 301 (incluye sobre-escritura y cifrado del HDD), Gabinete Tipo FAC57, Gabinete Tipo FAC58, Interfaz IEEE1284 Tipo A, Unidad de Interfaz IEEE802.11a/g Tipo J, Tarjeta Gigabit Ethernet Tipo A, Unidad de Interfaz Bluetooth Tipo D, Tarjeta VM Tipo U, Convertidor de Formato de Archivo Tipo E, Unidad de Navegador Tipo G, Tarjeta SD para Impresión NetWare Tipo I, Paquete de Fuente de Código Único para SAP (Paquetes disponibles de 1/10/100 Licencias), Auricular Tipo C5502, Unidad de Interfaz del Contador Opcional Tipo A, Unidad de Seguridad de Datos de Copiado Tipo F, Teclado ACK3400-U

Opciones Adicionales

Ajuste de Cuota/Límite de Cuenta; SMTP sobre SSL; Data Overwrite Security del Disco Rígido¹; Autenticación (Windows/LDAP/Kerberos/Básica/Código de Usuario/802.1.x Cableada); Cifrado (Libreta de Direcciones/Contraseña de Autenticación/Comunicación SSL/S/MIME/IPsec/Contraseña de Impresión Bloqueada/HDD¹); Protocolo de Red (Puerto) Activado/Desactivado; Filtro de Dirección IP; Unidad de Seguridad de Datos de Copiado; Seguridad Basada en memoria RAM cuando el HDD no está instalado

¹ Sólo requerido con el HDD opcional.

Algunas funciones pueden requerir opciones adicionales



MP 301SPF y Gabinete FAC 57



MP 301SPF con Bandeja de Papel PB1040 opcional y Gabinete FAC 58



MP 301SPF con Dos Bandejas de Papel Opcionales y Gabinete FAC 58